

Seconde professionnelle agricole

Option : PRODUCTIONS

En alternance,
sous statut scolaire



MFR
CULTIVONS LES RÉUSSITES
Gien

ENSEIGNEMENT AGRICOLE
**L'AVENTURE
DU VIVANT**
RÉVÈLE TON TALENT

Vers le Bac Pro CGEA : Code RNCP 38 316
Organisme certificateur : Ministère de
l'Agriculture
et de la Souveraineté Alimentaire
Enregistrement de la certification : 24/11/2023

Pour une poursuite d'études en BAC PRO agricole ensuite

Prérequis

- ❖ Aimer l'agriculture, être intéressé par l'élevage, les soins aux animaux
- ❖ Aimer travailler en extérieur et l'activité physique
- ❖ Être issu(e) d'une classe de 3^{ème} générale, professionnelle ou de l'enseignement agricole, avec expérience préalable de l'alternance (type 4^{ème} ou 3^{ème} en MFR), ou une expérience du milieu agricole (famille, stages d'été...)

Précquis

Aucun, mais avoir obtenu le DNB est un plus

Délais et conditions d'accès

- ❖ Inscriptions de janvier à septembre, rentrée en septembre. Inscription tardive jusqu'en octobre possible, nous consulter.
- ❖ Suivre un **parcours d'inscription en 3 temps** : visiter la MFR lors d'une journée Portes Ouvertes (janvier, mars ou mai), expliquer sa motivation lors d'un entretien avec la direction à la suite, participer à une journée d'intégration avant la rentrée si les conditions sanitaires le permettent (en juin).
- ❖ Accessibilité au public en situation de handicap (PSH). Pour connaître nos conditions d'accueil et d'accès aux personnes en situation de handicap, contacter notre référent M. Ardelet. Bâtiments scolaires aux normes d'accessibilité.

Modalités d'évaluation

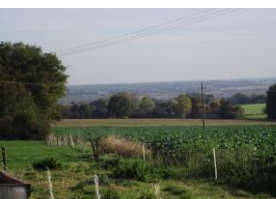
- 👉 évaluations diagnostiques et formatives
- 👉 entretien de projet

Poursuite d'études

- BAC PRO CGEA – Conduite et Gestion de l'Entreprise Agricole, option Polyculture-Elevage ou Grandes Cultures
- Autres BAC PRO agricoles : sous conditions et/ou avec demande de dérogation

Calendrier et durée

Formation par alternance en 1 an, en moyenne :
☞ 17 semaines d'école (595H) à la MFR (3 avenue des Montoires 45500 GIEN)
☞ 22 semaines de stage en entreprise
☞ 13 semaines par an de congés scolaires
Rentrée en septembre, et jusqu'à fin décembre
Rythme : 2 semaines en entreprise, 1 semaine à la MFR en moyenne



Entreprises d'accueil possibles

Entreprises agricoles en polyculture-élevage
Tous élevages agricoles
Stages possibles de diversification : coopératives agricoles, commerces de produits agricoles, clinique vétérinaire...

Activités réalisables en entreprise

Alimentation des animaux et entretien des litières
Elevage des jeunes et manipulation (marquage, écornage, vermifugation...)
Traite pour élevage laitier
Observation ou participation accompagnée aux opérations culturales : labours, semis, moisson, fenaison, ensilage, déchaumage...
Entretien de l'environnement de la structure
Petite maçonnerie
Accueil clientèle (vente directe)

Compétences socioprofessionnelles visées

- ☞ Je maîtrise les gestes simples d'un élevage (nourrir, manipuler, soigner des animaux)
- ☞ Je sais identifier les circuits de distribution (courts, longs) de la production
- ☞ Je contribue à la préservation de la biodiversité et des biotopes
- ☞ J'organise mon travail et je sais travailler en équipe



Pour toute demande d'information, contacter la MFR au 02 38 67 00 34 ou par courriel mfr.gien@mfr.asso.fr ou site internet www.mfr-gien.com
Vos interlocuteurs : nathalie.armand@mfr.asso.fr (secteur agricole classique), melanie.gros@mfr.asso.fr (secteur cheval), thierry.auneveux@mfr.asso.fr (secteur gibier-chasse)

Objectifs :

- Acquérir des **compétences technico-économiques** :
 - ✓ apprendre les **gestes techniques** simples de l'élevage : nourrir, repérer un animal malade et/ou souffrant, soigner ou aider le soignant, manipuler en sécurité, accompagner les actes liés à la reproduction
 - ✓ Découvrir sur les **cultures associées** à l'élevage et des cultures de vente
 - ✓ Comprendre l'intérêt d'un **résultat ou d'une performance technique**
 - ✓ Découvrir des méthodes de **gestion durable**
- Capitaliser de l'**expérience** professionnelle grâce à l'**alternance** et se faire connaître dans le réseau
- Développer ses **compétences humaines** : construire son autonomie, prendre ses 1ères responsabilités, savoir alerter sur des situations-problème observées



Modalités et moyens pédagogiques

Moyens et matériels à disposition :

- Salle de classes équipées multimédias (tableaux interactifs, bureautique)
- Salle informatique de 20 postes

Méthodes :

- méthodes actives basées sur le concret du **réussir** (la pratique, en stage) pour **comprendre** (la théorie, à l'école)

Modalités des séquences pédagogiques liées à la **pédagogie de l'alternance en MFR :**

- Thèmes d'étude,
- Mises en commun,
- Mises en route de début de semaine
- Bilans de fin de semaine,
- Suivi des périodes en entreprise, carnet de liaison
- Accompagnement collectif et personnalisé
- Travaux pratiques/de groupes,
- Recherches documentaires,
- Visites d'entreprises et interventions de professionnels locaux...



Contenus de la formation :

Culture professionnelle :

- EP1 Contexte de l'acte de production (économie agricole)
- EP2 Les êtres vivants et leur environnement
- EP3 Opérations techniques : Conduite d'élevages et de cultures

Culture générale :

- EG1 Démarches et outils scientifiques
- EG2 Culture humaniste
- EG3 Identité culturelle ouverte sur le monde
- EG4 Vivre et agir ensemble dans le respect de l'autre

Prix de la prestation 2024-2025

Prix en € / an	Alternance sous statut scolaire	
	interne	demi-pensionnaire
Seconde pro	2 249	1 688
Frais d'inscription	90	90
Cotisation adhérent	20	20

* Possibilité de bourse nationale, sous conditions – nous consulter